



MARINA  
CUSTOM HOMES



21 VIVIENDAS UNIFAMILIARES  
CALLE LUCHADORES POR LA LIBERTAD, PUERTO REAL. (CÁDIZ)



DIRIGE  
**INICIATIVAS**  
INMOBILIARIAS  
Casas que se adaptan a ti

DIRIGE

PROYECTA  
**Jove**  
La Gestión eficaz de tu nuevo hogar.

PROYECTA

COMERCIALIZA  
**ardytek**

COMERCIALIZA

**ALEGRA**  
HOMES

Promotor: MARINA CUSTOM HOMES, S.L. Promoción en proyecto de construcción. Toda la información gráfica y escrita del presente documento podrá experimentar variaciones por parte de la promotora, administración y/o dirección facultativa, no constituyendo documentación contractual. Los materiales descritos en la memoria de calidades podrán sufrir modificaciones por parte de la dirección facultativa siempre que, a juicio de esta, no perjudique la calidad de las viviendas. El consumidor tiene derecho a que se le entregue copia del documento informativo abreviado en la oficina de ventas y en la sede central de INICIATIVAS E INVERSIONES INMOBILIARIAS DEL SUR, S.L., sita en Alameda del Marqués de Casa Domecq, 15, Pta. 2ª A, 11403 Jerez de la Frontera (Cádiz) (Decreto 218/2015). OFERTA VALIDA HASTA FIN DE EXISTENCIAS. Mobiliario, decoración y jardinería no incluidos en la oferta. Las cantidades entregadas a cuenta de la vivienda hasta la terminación de esta serán garantizadas conforme a la ley. La promoción se desarrollará en una fase compuesta de 21 viviendas, piscina y aparcamientos en superficie. Las imágenes incluidas en este documento son reproducciones infográficas realizadas por ordenador, por lo que pueden existir diferencias entre las mismas y la realidad.



MARINA  
CUSTOM HOMES



21 VIVIENDAS UNIFAMILIARES  
CALLE LUCHADORES POR LA LIBERTAD, PUERTO REAL. (CÁDIZ)



DIRIGE



PROYECTA



COMERCIALIZA



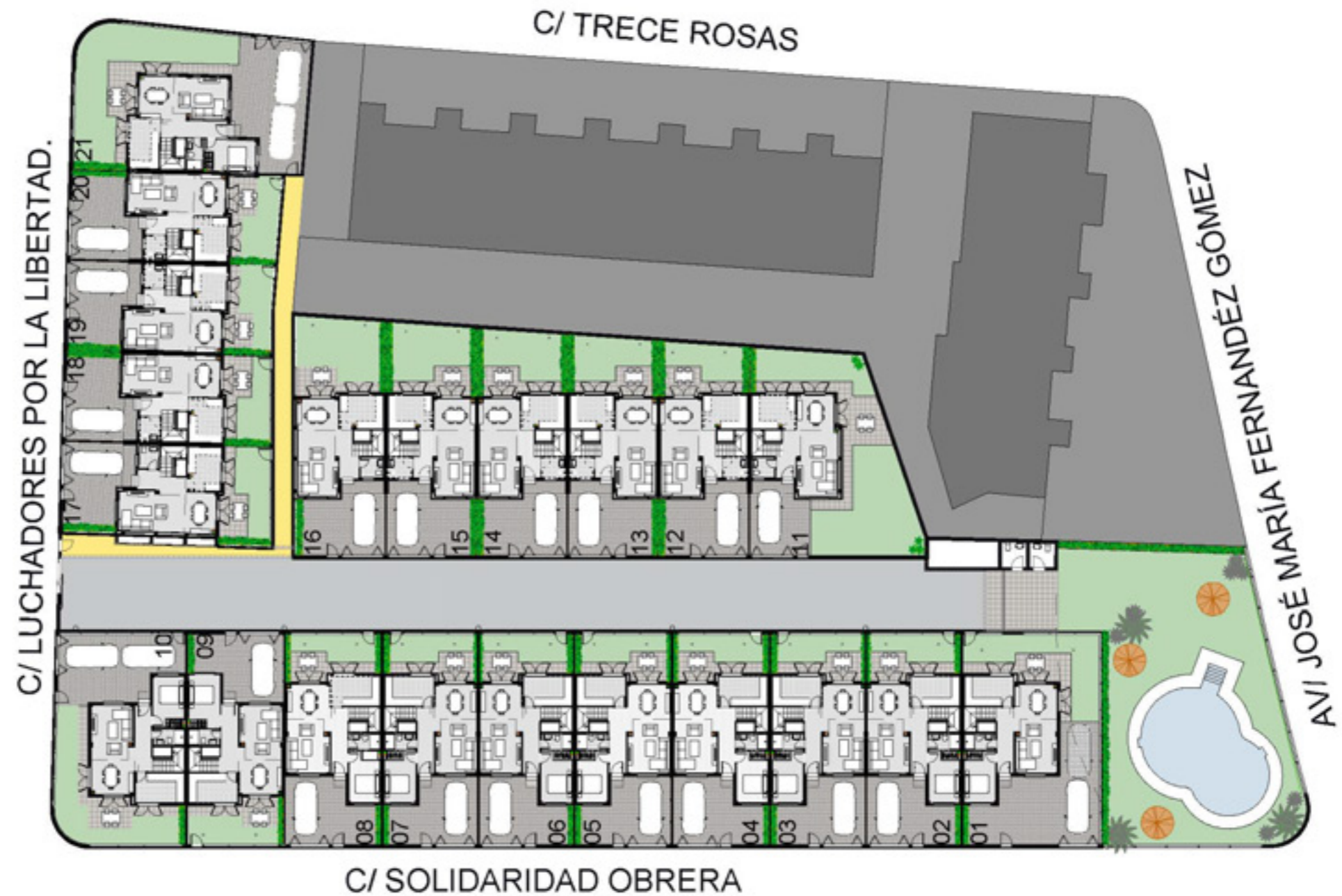
Promotor: MARINA CUSTOM HOMES, S.L. Promoción en proyecto de construcción. Toda la información gráfica y escrita del presente documento podrá experimentar variaciones por parte de la promotora, administración y/o dirección facultativa, no constituyendo documentación contractual. Los materiales descritos en la memoria de calidades podrán sufrir modificaciones por parte de la dirección facultativa siempre que, a juicio de esta, no perjudique la calidad de las viviendas. El consumidor hace derecho a que se le entregue copia del documento informativo almacenado en la oficina de ventas y en la sede central de INICIATIVAS E INVERSIONES INMOBILIARIAS DEL SUR, S.L., sita en Alameda del Marqués de Casa Democo, 15, Pta. 2ª A, 11403 Jerez de la Frontera (Cádiz) (Decreto 218/2004). OFERTA VÁLIDA HASTA FIN DE EXISTENCIAS. Mobiliario, decoración y jardinería no incluidos en la oferta. Las cantidades contempladas a cuenta de la vivienda hasta la terminación de esta serán garantizadas conforme a la ley. La promoción se desarrollará en una fase compuesta de 21 viviendas, piscina y aparcamientos de superficie. Las imágenes incluidas en este documento son reproducciones fotográficas realizadas por ordenador, por lo que pueden existir diferencias entre las mismas y la realidad.



**MARINA**  
CUSTOM HOMES



## PLANTA BAJA GENERAL



**21 VIVIENDAS UNIFAMILIARES**  
CALLE LUCHADORES POR LA LIBERTAD, PUERTO REAL. (CÁDIZ)

**INICIATIVAS**  
INMOBILIARIAS  
Casas que se adaptan a ti

DIRIGE

**Jove**  
La decisión eficaz de tu nuevo hogar.

PROYECTA

**ardytek**

COMERCIALIZA

**ALEGRA**  
HOMES

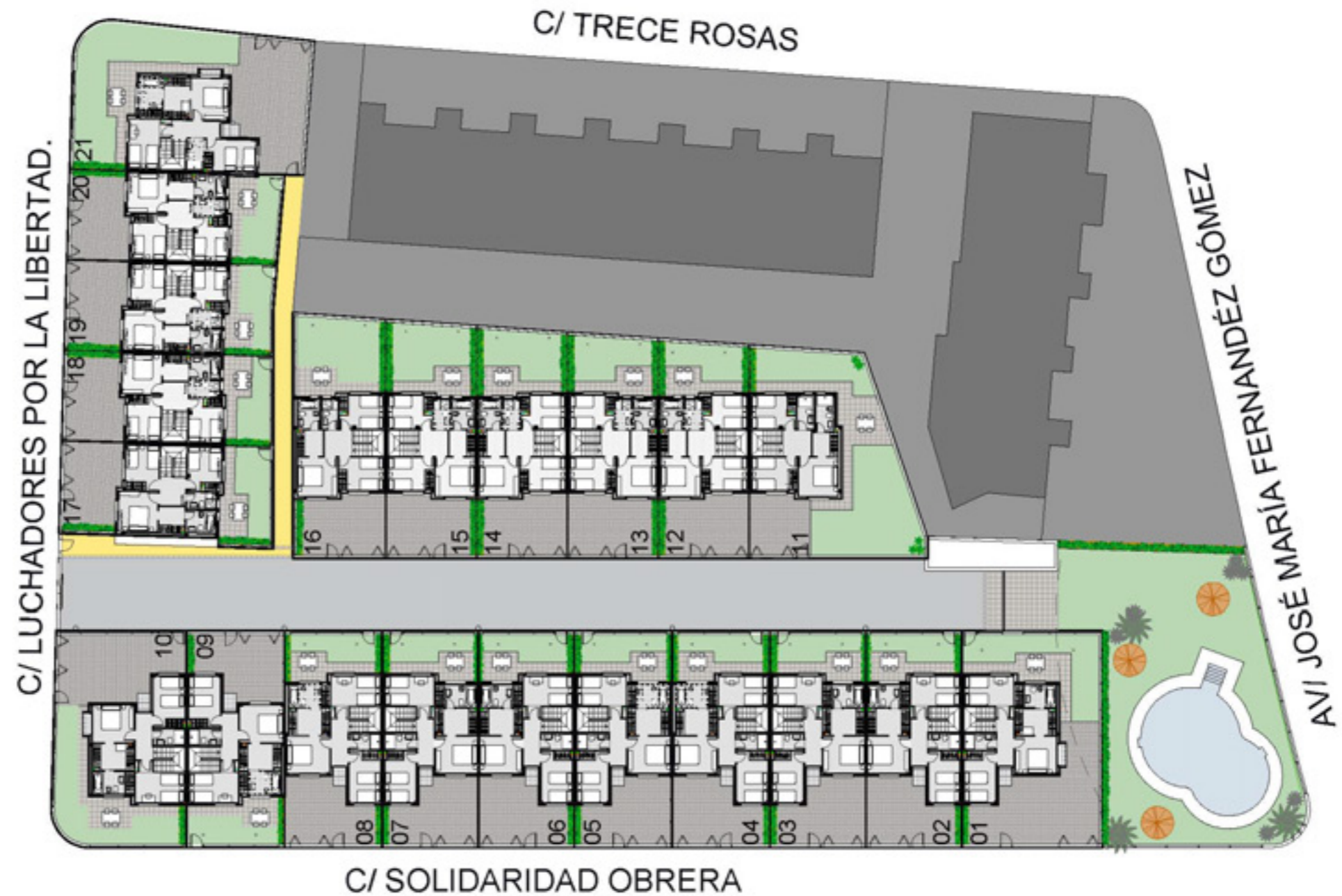
Proyecto: MARINA CUSTOM HOMES, S.L. Promoción en proyecto de construcción. Toda la información gráfica y escrita del presente documento podrá experimentar variaciones por parte de la promotora, administración y/o dirección facultativa, no constituyendo documentación contractual. Los materiales descritos en la memoria de calidades podrán sufrir modificaciones por parte de la ejecución facultativa siempre que, a juicio de esta, no perjudique la calidad de las viviendas. El consumidor hace derecho a que se le entregue copia del documento informativo almacenado en la oficina de ventas y en la sede central de INICIATIVAS E INVERSIONES INMOBILIARIAS DEL SUR, S.L., sito en Alameda del Marqués de Casa Demoz, 15, Pta. 2ª A, 11403 Jerez de la Frontera (Cádiz) (Decreto 218/2004). OFERTA VÁLIDA HASTA FIN DE EXISTENCIAS. Mobiliario, decoración y jardinería no incluidos en la oferta. Las cantidades entregadas a cuenta de la vivienda hasta la terminación de esta serán garantizadas conforme a la ley. La promoción se desarrollará en una fase compuesta de 21 viviendas, piscina y aparcamientos en superficie. Las imágenes incluidas en este documento son reproducciones fotográficas realizadas por ordenador, por lo que pueden existir diferencias entre los mismos y la realidad.



**MARINA**  
CUSTOM HOMES



## PLANTA PRIMERA GENERAL



21 VIVIENDAS UNIFAMILIARES  
CALLE LUCHADORES POR LA LIBERTAD, PUERTO REAL. (CÁDIZ)

**INICIATIVAS**  
INMOBILIARIAS  
Casas que se adaptan a ti

DIRIGE

**Jove**  
La decisión eficaz de tu nuevo hogar.

PROYECTA

**ardytek**

COMERCIALIZA

**ALEGRA**  
HOMES

Proyecto: MARINA CUSTOM HOMES, S.L. Promoción en proyecto de construcción. Toda la información gráfica y escrita del presente documento podrá experimentar variaciones por parte de la promotora, administración y/o dirección facultativa, no constituyendo documentación contractual. Los materiales descritos en la memoria de calidades podrán sufrir modificaciones por parte de la ejecución facultativa siempre que, a juicio de esta, no perjudique la calidad de las viviendas. El consumidor hace derecho a que se le entregue copia del documento informativo almacenado en la oficina de ventas y en la sede central de INICIATIVAS E INVERSIONES INMOBILIARIAS DEL SUR, S.L., sito en Alameda del Marqués de Casa Demoz, 15, Pta. 2ª A, 11403 Jerez de la Frontera (Cádiz) (Decreto 218/2004). OFERTA VÁLIDA HASTA FIN DE EXISTENCIAS. Mobiliario, decoración y jardinería no incluidos en la oferta. Las cantidades entregadas a cuenta de la vivienda hasta la terminación de esta serán garantizadas conforme a la ley. La promoción se desarrollará en una fase compuesta de 21 viviendas, piscina y aparcamientos en superficie. Las imágenes incluidas en este documento son reproducciones fotográficas realizadas por ordenador, por lo que pueden existir diferencias entre las mismas y la realidad.



**MARINA**  
CUSTOM HOMES

**SUPERFICIES UTILES**

VESTIBULO	6,74 m <sup>2</sup>
COCINA	8,50 m <sup>2</sup>
SALON - COMEDOR	22,13 m <sup>2</sup>
DORMITORIO 1	15,22 m <sup>2</sup>
DORMITORIO 2	10,62 m <sup>2</sup>
DORMITORIO 3	9,19 m <sup>2</sup>
DORMITORIO 4	9,19 m <sup>2</sup>
BAÑO 1	4,12 m <sup>2</sup>
BAÑO 2	2,97 m <sup>2</sup>
BAÑO 3	2,97 m <sup>2</sup>
DISTRIBUIDOR	4,81 m <sup>2</sup>
ESCALERA	4,56 m <sup>2</sup>
SUP. UTIL TOTAL	101,02 m <sup>2</sup>
PATIO EXTERIOR 1	116,48 m <sup>2</sup>
SUP. CONSTRUIDA	130,30 m <sup>2</sup>
SUP. PARCELA PRIVATVA	181,32 m <sup>2</sup>

SUPERFICIE CONFORME R.D. 218/2005  
SUPERFICIE UTIL. 111,12 m<sup>2</sup>  
SUPERFICIE CONSTRUIDA: 130,30 m<sup>2</sup>



**VIVIENDA Nº1**  
**4 DORMITORIOS**



**21 VIVIENDAS UNIFAMILIARES**  
**CALLE LUCHADORES POR LA LIBERTAD, PUERTO REAL. (CÁDIZ)**



**INICIATIVAS**  
INMOBILIARIAS  
Casas que se adaptan a ti

DIRIGE

**Jove**  
La Gestión eficaz de tu futuro hogar.

PROYECTA

**andytek**

COMERCIALIZA

**ALEGRA**  
HOMES

Promotor: MARINA CUSTOM HOMES, S.L. Promoción en proyecto de construcción. Toda la información gráfica y escrita del presente documento podrá experimentar variaciones por parte de la promotora, administración o dirección facultativa, no constituyendo documentación contractual. Los materiales descritos en la memoria de calidades podrán sufrir modificaciones por parte de la dirección facultativa siempre que, a juicio de esta, no perjudique la calidad de las viviendas. El consumidor tiene derecho a que se le entregue copia del documento informativo aprobado en la oficina de ventas y en la sede central de INICIATIVAS E INVERSIONES INMOBILIARIAS DEL SUR, S.L., sita en Alameda del Marqués de Casa Duques, 15, Pta. 2ª A, 11402 Jerez de la frontera (Cádiz) (Decreto 218/2005). OFERTA VALIDA HASTA FIN DE EXISTENCIAS. Mobiliario, decoración y jardinería no incluidos en la oferta. Las cantidades entregadas a cuenta de la vivienda hasta la terminación de esta serán garantizadas conforme a la ley. La promoción se desarrollará en una fase compuesta de 21 viviendas, piscina y aparcamientos en superficie. Las imágenes incluidas en este documento son reproducciones fotográficas realizadas por ordenador, por lo que pueden existir diferencias entre las mismas y la realidad.



**MARINA**  
CUSTOM HOMES

**SUPERFICIES UTILES**

VESTIBULO	6,74 m <sup>2</sup>
COCINA	8,50 m <sup>2</sup>
SALON - COMEDOR	21,84 m <sup>2</sup>
DORMITORIO 1	15,34 m <sup>2</sup>
DORMITORIO 2	10,62 m <sup>2</sup>
DORMITORIO 3	9,17 m <sup>2</sup>
DORMITORIO 4	9,17 m <sup>2</sup>
BAÑO 1	4,12 m <sup>2</sup>
BAÑO 2	2,97 m <sup>2</sup>
BAÑO 3	2,97 m <sup>2</sup>
DISTRIBUIDOR	4,81 m <sup>2</sup>
ESCALERA	4,56 m <sup>2</sup>
<b>SUP. UTIL TOTAL</b>	<b>100,81 m<sup>2</sup></b>
PATIO EXTERIOR 1 (zona de acceso a vivienda)	34,31 m <sup>2</sup>
PATIO EXTERIOR 2 (zona con acceso desde salón y cocina)	26,05 m <sup>2</sup>
<b>SUP. CONSTRUIDA</b>	<b>127,20 m<sup>2</sup></b>
<b>SUP. PARCELA PRIVATIVA</b>	<b>123,95 m<sup>2</sup></b>

SUPERFICIE CONFORME R.D. 218/2005  
SUPERFICIE UTIL: 110,89 m<sup>2</sup>  
SUPERFICIE CONSTRUIDA: 127,20 m<sup>2</sup>



## VIVIENDA Nº2 4 DORMITORIOS



**21 VIVIENDAS UNIFAMILIARES**  
CALLE LUCHADORES POR LA LIBERTAD, PUERTO REAL. (CÁDIZ)



**INICIATIVAS**  
INMOBILIARIAS  
Casas que se adaptan a ti

DIRIGE

**Jove**  
La Gestión eficaz de tu hogar.

PROYECTA

**andytek**

COMERCIALIZA

**ALEGRA**  
HOMES

Promotor: MARINA CUSTOM HOMES, S.L. Promoción en proyecto de construcción. Toda la información gráfica y escrita del presente documento podrá experimentar variaciones por parte de los promotores, administración o dirección facultativa, no constituyendo documentación contractual. Los materiales descritos en la memoria de calidades podrán sufrir modificaciones por parte de la dirección facultativa siempre que, a juicio de esta, no perjudique la calidad de las viviendas. El consumidor tiene derecho a que se le entregue copia del documento informativo abreviado en la oficina de ventas y en la sede central de INICIATIVAS E INVERSIONES INMOBILIARIAS DEL SUR, S.L., sita en Alameda del Marqués de Casa Ducecq, 15, Pta. 2ª A, 11403 Jerez de la frontera (Cádiz) (Decreto 718/705). OFERTA VÁLIDA HASTA FIN DE EXISTENCIAS. Mobiliario, decoración y jardinería no incluidos en la oferta. Las cantidades entregadas a cuenta de la vivienda hasta la terminación de esta serán garantizadas conforme a la ley. La promoción se desarrollará en una fase compuesta de 21 viviendas, piscina y aparcamientos en superficie. Las imágenes incluidas en este documento son reproducciones fotográficas realizadas por ordenanza, por lo que pueden existir diferencias entre las mismas y la realidad.



**MARINA**  
CUSTOM HOMES

**SUPERFICIES UTILES**

VESTIBULO	6,74 m <sup>2</sup>
COCINA	8,50 m <sup>2</sup>
SALON - COMEDOR	21,84 m <sup>2</sup>
DORMITORIO 1	15,34 m <sup>2</sup>
DORMITORIO 2	10,62 m <sup>2</sup>
DORMITORIO 3	9,17 m <sup>2</sup>
DORMITORIO 4	9,17 m <sup>2</sup>
BAÑO 1	4,12 m <sup>2</sup>
BAÑO 2	2,97 m <sup>2</sup>
BAÑO 3	2,97 m <sup>2</sup>
DISTRIBUIDOR	4,81 m <sup>2</sup>
ESCALERA	4,56 m <sup>2</sup>
<b>SUP. UTIL TOTAL</b>	<b>100,81 m<sup>2</sup></b>

PATIO EXTERIOR 1 (zona de acceso a vivienda)	34,31 m <sup>2</sup>
PATIO EXTERIOR 2 (zona con acceso desde salón y cocina)	26,05 m <sup>2</sup>
<b>SUP. CONSTRUIDA</b>	<b>127,20 m<sup>2</sup></b>
<b>SUP. PARCELA PRIVATIVA</b>	<b>123,95 m<sup>2</sup></b>

SUPERFICIE CONFORME R.D. 218/2005  
SUPERFICIE UTIL: 110,89 m<sup>2</sup>  
SUPERFICIE CONSTRUIDA: 127,20 m<sup>2</sup>



**VIVIENDA Nº3**  
**4 DORMITORIOS**



**21 VIVIENDAS UNIFAMILIARES**  
**CALLE LUCHADORES POR LA LIBERTAD, PUERTO REAL. (CÁDIZ)**



**INICIATIVAS**  
INMOBILIARIAS  
Casas que se adaptan a ti

DIRIGE

**Jove**  
La Gestión eficaz de tu futuro hogar

PROYECTA

**andytek**

COMERCIALIZA

**ALEGRA**  
HOMES

Promotor: MARINA CUSTOM HOMES, S.L. Promoción en proyecto de construcción. Toda la información gráfica y escrita del presente documento podrá experimentar variaciones por parte de la promotora, administración o dirección facultativa, no constituyendo documentación contractual. Los materiales descritos en la memoria de calidades podrán sufrir modificaciones por parte de la dirección facultativa siempre que, a juicio de esta, no perjudique la calidad de las viviendas. El consumidor tiene derecho a que se le entregue copia del documento informativo aprobado en la oficina de ventas y en la sede central de INICIATIVAS E INVERSIONES INMOBILIARIAS DEL SUR, S.L., sita en Alameda del Marqués de Casa Duque, 15, Pta. 2ª A, 11402 Jerez de la frontera (Cádiz) (Decreto 218/2005). OFERTA VÁLIDA HASTA FIN DE EXISTENCIAS. Mobiliario, decoración y jardinería no incluidos en la oferta. Las cantidades entregadas a cuenta de la vivienda hasta la terminación de esta serán garantizadas conforme a la ley. La promoción se desarrollará en una fase compuesta de 21 viviendas, piscina y aparcamientos en superficie. Las imágenes incluidas en este documento son reproducciones fotográficas realizadas por ordenador, por lo que pueden existir diferencias entre las mismas y la realidad.



**MARINA**  
CUSTOM HOMES

**SUPERFICIES UTILES**

VESTIBULO	6,74 m <sup>2</sup>
COCINA	8,50 m <sup>2</sup>
SALON - COMEDOR	22,51 m <sup>2</sup>
DORMITORIO 1	15,64 m <sup>2</sup>
DORMITORIO 2	10,62 m <sup>2</sup>
DORMITORIO 3	9,19 m <sup>2</sup>
DORMITORIO 4	9,19 m <sup>2</sup>
BAÑO 1	4,12 m <sup>2</sup>
BAÑO 2	2,97 m <sup>2</sup>
BAÑO 3	2,97 m <sup>2</sup>
DISTRIBUIDOR	4,81 m <sup>2</sup>
ESCALERA	4,56 m <sup>2</sup>
<b>SUP. UTIL TOTAL</b>	<b>101,82 m<sup>2</sup></b>
PATIO EXTERIOR 1 (zona de acceso a vivienda)	35,09 m <sup>2</sup>
PATIO EXTERIOR 2 (zona con acceso desde salón y cocina)	26,58 m <sup>2</sup>
<b>SUP. CONSTRUIDA</b>	<b>129,04 m<sup>2</sup></b>
<b>SUP. PARCELA PRIVATIVA</b>	<b>126,21 m<sup>2</sup></b>

SUPERFICIE CONFORME R.D. 218/2005  
SUPERFICIE UT.L.: 112,00m<sup>2</sup>  
SUPERFICIE CONSTRUIDA: 129,04 m<sup>2</sup>



## VIVIENDA Nº4 4 DORMITORIOS



**21 VIVIENDAS UNIFAMILIARES**  
CALLE LUCHADORES POR LA LIBERTAD, PUERTO REAL. (CÁDIZ)



**INICIATIVAS**  
INMOBILIARIAS  
Casas que se adaptan a ti

DIRIGE

**Jove**  
La Gestión eficaz de tu hogar

PROYECTA

**andytek**

COMERCIALIZA

**ALEGRA**  
HOMES

Promotor: MARINA CUSTOM HOMES, S.L. Promoción en proyecto de construcción. Toda la información gráfica y escrita del presente documento podrá experimentar variaciones por parte de los promotores, administración o dirección facultativa, no constituyendo documentación contractual. Los materiales descritos en la memoria de calidades podrán sufrir modificaciones por parte de la dirección facultativa siempre que, a juicio de esta, no perjudique la calidad de las viviendas. El consumidor tiene derecho a que se le entregue copia del documento informativo aprobado en la oficina de ventas y en la sede central de INICIATIVAS E INVERSIONES INMOBILIARIAS DEL SUR, S.L., sita en Alameda del Marqués de Casa Duques, 15, Pta. 2ª A, 11403 Jerez de la frontera (Cádiz) (Decreto 718/2001). OFERTA VALIDA HASTA FIN DE EXISTENCIAS. Mobiliario, decoración y jardinería no incluidos en la oferta. Las cantidades entregadas a cuenta de la vivienda hasta la terminación de esta serán garantizadas conforme a la ley. La promoción se desarrollará en una fase compuesta de 21 viviendas, piscina y aparcamientos en superficie. Las imágenes incluidas en este documento son reproducciones fotográficas realizadas por ordenadores, por lo que pueden existir diferencias entre las mismas y la realidad.





**MARINA**  
CUSTOM HOMES

VESTIBULO	6,74 m <sup>2</sup>
COCINA	8,50 m <sup>2</sup>
SALON - COMEDOR	22,51 m <sup>2</sup>
DORMITORIO 1	15,64 m <sup>2</sup>
DORMITORIO 2	10,62 m <sup>2</sup>
DORMITORIO 3	9,19 m <sup>2</sup>
DORMITORIO 4	9,19 m <sup>2</sup>
BAÑO 1	4,12 m <sup>2</sup>
BAÑO 2	2,97 m <sup>2</sup>
BAÑO 3	2,97 m <sup>2</sup>
DISTRIBUIDOR	4,81 m <sup>2</sup>
ESCALERA	4,56 m <sup>2</sup>
SUP. UTIL. TOTAL	101,82 m <sup>2</sup>
PATIO EXTERIOR 1 (zona de acceso a vivienda)	35,09 m <sup>2</sup>
PATIO EXTERIOR 2 (zona con salida desde salón y cocina)	26,58 m <sup>2</sup>
SUP. CONSTRUIDA	129,04 m <sup>2</sup>
SUP. PARCELA PRIVATIVA	126,21 m <sup>2</sup>

SUPERFICIE CONFORME R.D. 218/2005  
SUPERFICIE UTIL.: 112,00m<sup>2</sup>  
SUPERFICIE CONSTRUIDA: 129,04 m<sup>2</sup>



## VIVIENDA Nº5 4 DORMITORIOS



**21 VIVIENDAS UNIFAMILIARES**  
CALLE LUCHADORES POR LA LIBERTAD, PUERTO REAL. (CÁDIZ)



**INICIATIVAS**  
INMOBILIARIAS  
Casas que se adaptan a ti

DIRIGE

**Jove**  
La Gestión eficaz de tu nuevo hogar.

PROYECTA

**andytek**

COMERCIALIZA

**ALEGRA**  
HOMES

Promotor: MARINA CUSTOM HOMES, S.L. Promoción en proyecto de construcción. Toda la información gráfica y escrita del presente documento podrá experimentar variaciones por parte de los promotores, administración o dirección facultativa, no constituyendo documentación contractual. Los materiales descritos en la memoria de calidades podrán sufrir modificaciones por parte de la dirección facultativa siempre que, a juicio de esta, no perjudique la calidad de las viviendas. El consumidor tiene derecho a que se le entregue copia del documento informativo aprobado en la oficina de ventas y en la sede central de INICIATIVAS E INVERSIONES INMOBILIARIAS DEL SUR, S.L., sita en Alameda del Marqués de Casa Duque, 15, Pta. 2ª A, 11403 Jerez de la Frontera (Cádiz) (Decreto 218/2005). OFERTA VÁLIDA HASTA FIN DE EXISTENCIAS. Mobiliario, decoración y jardinería no incluidos en la oferta. Las cantidades entregadas a cuenta de la vivienda hasta la terminación de esta serán garantizadas conforme a la ley. La promoción se desarrollará en una fase compuesta de 21 viviendas, piscina y aparcamientos en superficie. Las imágenes incluidas en este documento son reproducciones fotográficas realizadas por ordenador, por lo que pueden existir diferencias entre las mismas y la realidad.



**MARINA**  
CUSTOM HOMES

**SUPERFICIES UTILES**

VESTIBULO	6,74 m <sup>2</sup>
COCINA	8,50 m <sup>2</sup>
SALON - COMEDOR	21,84 m <sup>2</sup>
DORMITORIO 1	15,34 m <sup>2</sup>
DORMITORIO 2	10,62 m <sup>2</sup>
DORMITORIO 3	9,17 m <sup>2</sup>
DORMITORIO 4	9,17 m <sup>2</sup>
BAÑO 1	4,12 m <sup>2</sup>
BAÑO 2	2,97 m <sup>2</sup>
BAÑO 3	2,97 m <sup>2</sup>
DISTRIBUIDOR	4,81 m <sup>2</sup>
ESCALERA	4,56 m <sup>2</sup>
<b>SUP. UTIL TOTAL</b>	<b>100,81 m<sup>2</sup></b>
PATIO EXTERIOR 1 (zona de acceso a vivienda)	34,31 m <sup>2</sup>
PATIO EXTERIOR 2 (zona con acceso desde salón y cocina)	26,05 m <sup>2</sup>
<b>SUP. CONSTRUIDA</b>	<b>127,20 m<sup>2</sup></b>
<b>SUP. PARCELA PRIVATIVA</b>	<b>123,95 m<sup>2</sup></b>

SUPERFICIE CONFORME R.D. 218/2005  
SUPERFICIE UTIL: 110,89 m<sup>2</sup>  
SUPERFICIE CONSTRUIDA: 127,20 m<sup>2</sup>



## VIVIENDA Nº6 4 DORMITORIOS



**21 VIVIENDAS UNIFAMILIARES**  
CALLE LUCHADORES POR LA LIBERTAD, PUERTO REAL. (CÁDIZ)



**INICIATIVAS**  
INMOBILIARIAS  
Casas que se adaptan a ti

DIRIGE

**Jove**  
La Gestión eficaz de tu nuevo hogar.

PROYECTA

**andytek**

COMERCIALIZA

**ALEGRA**  
HOMES

Promotor: MARINA CUSTOM HOMES, S.L. Promoción en proyecto de construcción. Toda la información gráfica y escrita del presente documento podrá experimentar variaciones por parte de los promotores, administración o dirección facultativa, no constituyendo documentación contractual. Los materiales descritos en la memoria de calidades podrán sufrir modificaciones por parte de la dirección facultativa siempre que, a juicio de esta, no perjudique la calidad de las viviendas. El consumidor tiene derecho a que se le entregue copia del documento informativo aprobado en la oficina de ventas y en la sede central de INICIATIVAS E INVERSIONES INMOBILIARIAS DEL SUR, S.L., sita en Alameda del Marqués de Casa Duque, 15, Pta. 2ª A, 11403 Jerez de la frontera (Cádiz) (Decreto 718/705). OFERTA VALIDA HASTA FIN DE EXISTENCIAS. Mobiliario, decoración y jardinería no incluidos en la oferta. Las cantidades entregadas a cuenta de la vivienda hasta la terminación de esta serán garantizadas conforme a la ley. La promoción se desarrollará en una fase compuesta de 21 viviendas, piscina y aparcamientos en superficie. Las imágenes incluidas en este documento son reproducciones fotográficas realizadas por ordenadores, por lo que pueden existir diferencias entre las mismas y la realidad.



**MARINA**  
CUSTOM HOMES

**SUPERFICIES UTILES**

VESTIBULO	6,74 m <sup>2</sup>
COCINA	8,50 m <sup>2</sup>
SALON - COMEDOR	21,84 m <sup>2</sup>
DORMITORIO 1	15,34 m <sup>2</sup>
DORMITORIO 2	10,62 m <sup>2</sup>
DORMITORIO 3	9,17 m <sup>2</sup>
DORMITORIO 4	9,17 m <sup>2</sup>
BAÑO 1	4,12 m <sup>2</sup>
BAÑO 2	2,97 m <sup>2</sup>
BAÑO 3	2,97 m <sup>2</sup>
DISTRIBUIDOR	4,81 m <sup>2</sup>
ESCALERA	4,56 m <sup>2</sup>
<b>SUP. UTIL TOTAL</b>	<b>100,81 m<sup>2</sup></b>
PATIO EXTERIOR 1 (zona de acceso a vivienda)	34,31 m <sup>2</sup>
PATIO EXTERIOR 2 (zona con acceso desde salón y cocina)	26,05 m <sup>2</sup>
<b>SUP. CONSTRUIDA</b>	<b>127,20 m<sup>2</sup></b>
<b>SUP. PARCELA PRIVATIVA</b>	<b>123,95 m<sup>2</sup></b>

SUPERFICIE CONFORME R.D. 218/2005  
SUPERFICIE UTIL: 110,89 m<sup>2</sup>  
SUPERFICIE CONSTRUIDA: 127,20 m<sup>2</sup>



## VIVIENDA Nº7 4 DORMITORIOS



**21 VIVIENDAS UNIFAMILIARES**  
CALLE LUCHADORES POR LA LIBERTAD, PUERTO REAL. (CÁDIZ)



**INICIATIVAS**  
INMOBILIARIAS  
Casas que se adaptan a ti

DIRIGE

**Jove**  
La Gestión eficaz de tu futuro hogar.

PROYECTA

**andytek**

COMERCIALIZA

**ALEGRA**  
HOMES

Promotor: MARINA CUSTOM HOMES, S.L. Promoción en proyecto de construcción. Toda la información gráfica y escrita del presente documento podrá experimentar variaciones por parte de la promotora, administración o dirección facultativa, no constituyendo documentación contractual. Los materiales descritos en la memoria de calidades podrán sufrir modificaciones por parte de la dirección facultativa siempre que, a juicio de esta, no perjudique la calidad de las viviendas. El consumidor tiene derecho a que se le entregue copia del documento informativo aprobado en la oficina de ventas y en la sede central de INICIATIVAS E INVERSIONES INMOBILIARIAS DEL SUR, S.L., sita en Alameda del Marqués de Casa Duques, 15, Pta. 2ª A, 11402 Jerez de la frontera (Cádiz) (Decreto 218/2005). OFERTA VÁLIDA HASTA FIN DE EXISTENCIAS. Mobiliario, decoración y jardinería no incluidos en la oferta. Las cantidades entregadas a cuenta de la vivienda hasta la terminación de esta serán garantizadas conforme a la ley. La promoción se desarrollará en una fase compuesta de 21 viviendas, piscina y aparcamientos en superficie. Las imágenes incluidas en este documento son reproducciones fotográficas realizadas por ordenador, por lo que pueden existir diferencias entre las mismas y la realidad.



**MARINA**  
CUSTOM HOMES

**SUPERFICIES UTILES**

VESTIBULO	6,74 m <sup>2</sup>
COCINA	8,50 m <sup>2</sup>
SALON - COMEDOR	22,34 m <sup>2</sup>
DORMITORIO 1	15,64 m <sup>2</sup>
DORMITORIO 2	10,62 m <sup>2</sup>
DORMITORIO 3	9,19 m <sup>2</sup>
DORMITORIO 4	9,19 m <sup>2</sup>
BAÑO 1	4,12 m <sup>2</sup>
BAÑO 2	2,97 m <sup>2</sup>
BAÑO 3	2,97 m <sup>2</sup>
DISTRIBUIDOR	4,81 m <sup>2</sup>
ESCALERA	4,56 m <sup>2</sup>
<b>SUP. UTIL TOTAL</b>	<b>101,65 m<sup>2</sup></b>

PATIO EXTERIOR 1 (zona de acceso a vivienda)	35,09 m <sup>2</sup>
PATIO EXTERIOR 2 (zona con salida desde salón y cocina)	26,58 m <sup>2</sup>
<b>SUP. CONSTRUIDA</b>	<b>129,12 m<sup>2</sup></b>
<b>SUP. PARCELA PRIVATIVA</b>	<b>126,21 m<sup>2</sup></b>

SUPERFICIE CONFORME R.D. 218/2005  
SUPERFICIE UTIL: 111,62 m<sup>2</sup>  
SUPERFICIE CONSTRUIDA: 129,12 m<sup>2</sup>



**VIVIENDA Nº8**  
**4 DORMITORIOS**



**21 VIVIENDAS UNIFAMILIARES**  
**CALLE LUCHADORES POR LA LIBERTAD, PUERTO REAL. (CÁDIZ)**



**INICIATIVAS**  
INMOBILIARIAS  
Casas que se adaptan a ti

DIRIGE

**Jove**  
La Gestión eficaz de tu futuro hogar.

PROYECTA

**andytek**

COMERCIALIZA

**ALEGRA**  
HOMES

Promotor: MARINA CUSTOM HOMES, S.L. Promoción en proyecto de construcción. Toda la información gráfica y escrita del presente documento podrá experimentar variaciones por parte de los promotores, administración o dirección facultativa, no constituyendo documentación contractual. Los materiales descritos en la memoria de calidades podrán sufrir modificaciones por parte de la dirección facultativa siempre que, a juicio de esta, no perjudique la calidad de las viviendas. El consumidor tiene derecho a que se le entregue copia del documento informativo aprobado en la oficina de ventas y en la sede central de INICIATIVAS E INVERSIONES INMOBILIARIAS DEL SUR, S.L., sita en Alameda del Marqués de Casa Duques, 15, Pta. 2ª A, 11403 Jerez de la frontera (Cádiz) (Decreto 718/2051). OFERTA VÁLIDA HASTA FIN DE EXISTENCIAS. Mobiliario, decoración y jardinería no incluidos en la oferta. Las cantidades entregadas a cuenta de la vivienda hasta la terminación de esta serán garantizadas conforme a la ley. La promoción se desarrollará en una fase compuesta de 21 viviendas, piscina y aparcamientos en superficie. Las imágenes incluidas en este documento son reproducciones fotográficas realizadas por ordenadores, por lo que pueden existir diferencias entre las mismas y la realidad.



**MARINA**  
CUSTOM HOMES

**SUPERFICIES UTILES**

VESTIBULO	6,74 m <sup>2</sup>
COCINA	8,50 m <sup>2</sup>
SALON - COMEDOR	22,34 m <sup>2</sup>
DORMITORIO 1	15,64 m <sup>2</sup>
DORMITORIO 2	10,62 m <sup>2</sup>
DORMITORIO 3	9,19 m <sup>2</sup>
DORMITORIO 4	9,19 m <sup>2</sup>
BAÑO 1	4,12 m <sup>2</sup>
BAÑO 2	2,97 m <sup>2</sup>
BAÑO 3	2,97 m <sup>2</sup>
DISTRIBUIDOR	4,81 m <sup>2</sup>
ESCALERA	4,56 m <sup>2</sup>
<b>SUP. UTIL TOTAL</b>	<b>101,66 m<sup>2</sup></b>
PATIO EXTERIOR 1 (zona de acceso a vivienda)	35,09 m <sup>2</sup>
PATIO EXTERIOR 2 (zona con salida desde salón y cocina)	26,58 m <sup>2</sup>
<b>SUP. CONSTRUIDA</b>	<b>129,12 m<sup>2</sup></b>
<b>SUP. PARCELA PRIVATIVA</b>	<b>126,21 m<sup>2</sup></b>

SUPERFICIE CONFORME R.D. 218/2005  
SUPERFICIE UTIL: 111,82 m<sup>2</sup>  
SUPERFICIE CONSTRUIDA: 129,12 m<sup>2</sup>



## VIVIENDA Nº9 4 DORMITORIOS



**21 VIVIENDAS UNIFAMILIARES**  
CALLE LUCHADORES POR LA LIBERTAD, PUERTO REAL. (CÁDIZ)



**INICIATIVAS**  
INMOBILIARIAS  
Casas que se adaptan a ti

DIRIGE

**Jove**  
La Gestión eficaz de tu nuevo hogar.

PROYECTA

**andytek**

COMERCIALIZA

**ALEGRA**  
HOMES

Promotor: MARINA CUSTOM HOMES, S.L. Promoción en proyecto de construcción. Toda la información gráfica y escrita del presente documento podrá experimentar variaciones por parte de la promotora, administración o dirección facultativa, no constituyendo documentación contractual. Los materiales descritos en la memoria de calidades podrán sufrir modificaciones por parte de la dirección facultativa siempre que, a juicio de esta, no perjudique la calidad de las viviendas. El consumidor tiene derecho a que se le entregue copia del documento informativo abreviado en la oficina de ventas y en la sede central de INICIATIVAS E INVERSIONES INMOBILIARIAS DEL SUR, S.L., sita en Alameda del Marqués de Casa Duque, 15, Pta. 2ª A, 11403 Jerez de la frontera (Cádiz) (Decreto 718/2051). OFERTA VALIDA HASTA FIN DE EXISTENCIAS. Mobiliario, decoración y jardinería no incluidos en la oferta. Las cantidades entregadas a cuenta de la vivienda hasta la terminación de esta serán garantizadas conforme a la ley. La promoción se desarrollará en una fase compuesta de 21 viviendas, piscina y aparcamientos en superficie. Las imágenes incluidas en este documento son reproducciones informativas realizadas por ordenador, por lo que pueden existir diferencias entre las mismas y la realidad.



**MARINA**  
CUSTOM HOMES

**SUPERFICIES UTILES**

VESTIBULO	6,74 m <sup>2</sup>
COCINA	8,50 m <sup>2</sup>
SALON - COMEDOR	22,13 m <sup>2</sup>
DORMITORIO 1	15,22 m <sup>2</sup>
DORMITORIO 2	10,62 m <sup>2</sup>
DORMITORIO 3	9,19 m <sup>2</sup>
DORMITORIO 4	9,19 m <sup>2</sup>
BAÑO 1	4,12 m <sup>2</sup>
BAÑO 2	2,97 m <sup>2</sup>
BAÑO 3	2,97 m <sup>2</sup>
DISTRIBUIDOR	4,81 m <sup>2</sup>
ESCALERA	4,56 m <sup>2</sup>
<b>SUP. UTIL TOTAL</b>	<b>101,02 m<sup>2</sup></b>
<b>PATIO EXTERIOR 1</b>	<b>106,42 m<sup>2</sup></b>
<b>SUP. CONSTRUIDA</b>	<b>130,30 m<sup>2</sup></b>
<b>SUP. PARCELA PRIVATIVA</b>	<b>170,26 m<sup>2</sup></b>

SUPERFICIE CONFORME R.D. 218/2005  
SUPERFICIE UTIL: 111,12 m<sup>2</sup>  
SUPERFICIE CONSTRUIDA: 130,30 m<sup>2</sup>



**VIVIENDA N°10**  
**4 DORMITORIOS**



**21 VIVIENDAS UNIFAMILIARES**  
**CALLE LUCHADORES POR LA LIBERTAD, PUERTO REAL. (CÁDIZ)**



**INICIATIVAS**  
INMOBILIARIAS  
Casas que se adaptan a ti

DIRIGE

**Jove**  
La Gestión eficaz de tu nuevo hogar.

PROYECTA

**andytek**

COMERCIALIZA

**ALEGRA**  
HOMES

Promotor: MARINA CUSTOM HOMES, S.L. Promoción en proyecto de construcción. Toda la información gráfica y escrita del presente documento podrá experimentar variaciones por parte de la promotora, administración o dirección facultativa, no constituyendo documentación contractual. Los materiales descritos en la memoria de calidades podrán sufrir modificaciones por parte de la dirección facultativa siempre que, a juicio de esta, no perjudique la calidad de las viviendas. El consumidor tiene derecho a que se le entregue copia del documento informativo aprobado en la oficina de ventas y en la sede central de INICIATIVAS E INVERSIONES INMOBILIARIAS DEL SUR, S.L., sita en Alameda del Marqués de Casa Duque, 15, Pta. 2ª A, 11403 Jerez de la Frontera (Cádiz) (Decreto 218/2005). OFERTA VALIDA HASTA FIN DE EXISTENCIAS. Mobiliario, decoración y jardinería no incluidos en la oferta. Las cantidades entregadas a cuenta de la vivienda hasta la terminación de esta serán garantizadas conforme a la ley. La promoción se desarrollará en una fase compuesta de 21 viviendas, piscina y aparcamientos en superficie. Las imágenes incluidas en este documento son reproducciones fotográficas realizadas por ordenador, por lo que pueden existir diferencias entre las mismas y la realidad.



**MARINA**  
CUSTOM HOMES

SUPERFICIES UTILES	
VESTIBULO	4,67 m <sup>2</sup>
COCINA	8,46 m <sup>2</sup>
SALON - COMEDOR	23,74 m <sup>2</sup>
DORMITORIO 1	12,79 m <sup>2</sup>
DORMITORIO 2	8,70 m <sup>2</sup>
DORMITORIO 3	8,31 m <sup>2</sup>
BAÑO 1	3,84 m <sup>2</sup>
BAÑO 2	3,26 m <sup>2</sup>
ASEO	2,65 m <sup>2</sup>
DISTRIBUIDOR	4,37 m <sup>2</sup>
ESCALERA	4,80 m <sup>2</sup>
PORCHE	3,25 m <sup>2</sup>
<b>SUP. UTIL TOTAL</b>	<b>88,84 m<sup>2</sup></b>

PATIO EXTERIOR 1 (COSTA DE ACCESO A VIVIENDA) 130,61 m<sup>2</sup>

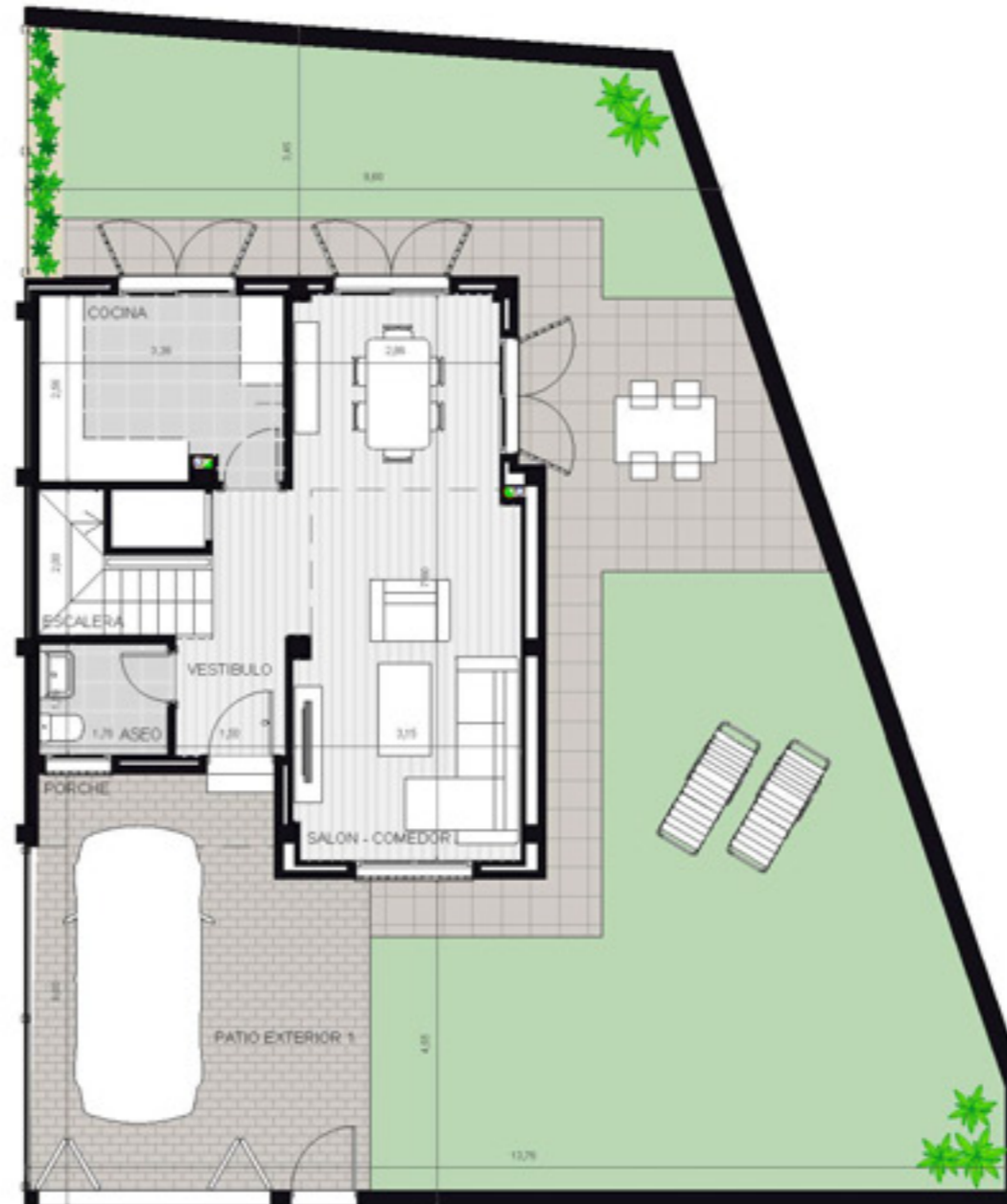
SUP. CONSTRUIDA 112,36 m<sup>2</sup>

SUP. PARCELA PRIVATIVA 187,61 m<sup>2</sup>

SUPERFICIE CONFORME R. D. 218/2005  
SUPERFICIE UTIL: 94,15 m<sup>2</sup>  
SUPERFICIE CONSTRUIDA: 112,36 m<sup>2</sup>



## VIVIENDA Nº11 3 DORMITORIOS



**21 VIVIENDAS UNIFAMILIARES**  
CALLE LUCHADORES POR LA LIBERTAD, PUERTO REAL. (CÁDIZ)



**INICIATIVAS**  
INMOBILIARIAS  
Casas que se adaptan a ti

DIRIGE

**Jove**  
La Gestión eficaz de tu nuevo hogar.

PROYECTA

**andytek**

COMERCIALIZA

**ALEGRA**  
HOMES

Promotor: MARINA CUSTOM HOMES, S.L. Promoción en proyecto de construcción. Toda la información gráfica y escrita del presente documento podrá experimentar variaciones por parte de la promotora, administración o dirección facultativa, no constituyendo documentación contractual. Los materiales descritos en la memoria de calidades podrán sufrir modificaciones por parte de la dirección facultativa siempre que, a juicio de esta, no perjudique la calidad de las viviendas. El consumidor tiene derecho a que se le entregue copia del documento informativo aprobado en la oficina de ventas y en la sede central de INICIATIVAS E INVERSIONES INMOBILIARIAS DEL SUR, S.L., sita en Alameda del Marqués de Casa Duque, 15, Pta. 2ª A, 11402 Jerez de la frontera (Cádiz) (Decreto 218/2005). OFERTA VÁLIDA HASTA FIN DE EXISTENCIAS. Mobiliario, decoración y jardinería no incluidos en la oferta. Las cantidades entregadas a cuenta de la vivienda hasta la terminación de esta serán garantizadas conforme a la ley. La promoción se desarrollará en una fase compuesta de 21 viviendas, piscina y aparcamientos en superficie. Las imágenes incluidas en este documento son reproducciones informativas realizadas por ordenador, por lo que pueden existir diferencias entre las mismas y la realidad.



**MARINA**  
CUSTOM HOMES

**SUPERFICIES UTILES**

VESTIBULO	4,67 m <sup>2</sup>
COCINA	8,46 m <sup>2</sup>
SALON - COMEDOR	23,46 m <sup>2</sup>
DORMITORIO 1	13,11 m <sup>2</sup>
DORMITORIO 2	8,70 m <sup>2</sup>
DORMITORIO 3	8,31 m <sup>2</sup>
BAÑO 1	3,87 m <sup>2</sup>
BAÑO 2	2,82 m <sup>2</sup>
ASEO	2,65 m <sup>2</sup>
DISTRIBUIDOR	4,37 m <sup>2</sup>
ESCALERA	4,80 m <sup>2</sup>
PORCHE	3,25 m <sup>2</sup>
<b>SUP. UTIL TOTAL</b>	<b>88,47 m<sup>2</sup></b>

PATIO EXTERIOR 1 (zona de acceso a vivienda)	33,39 m <sup>2</sup>
PATIO EXTERIOR 2 (zona con terraza desde salón y cocina)	28,63 m <sup>2</sup>
<b>SUP. CONSTRUIDA</b>	<b>109,85 m<sup>2</sup></b>
<b>SUP. PARCELA PRIVATIVA</b>	<b>117,66 m<sup>2</sup></b>

SUPERFICIE CONFORME R.D. 218/2005  
SUPERFICIE UTIL: 93,74 m<sup>2</sup>  
SUPERFICIE CONSTRUIDA: 109,85 m<sup>2</sup>



**VIVIENDA Nº12**  
**3 DORMITORIOS**



**21 VIVIENDAS UNIFAMILIARES**  
**CALLE LUCHADORES POR LA LIBERTAD, PUERTO REAL. (CÁDIZ)**



**INICIATIVAS**  
INMOBILIARIAS  
Casas que se adaptan a ti

DIRIGE

**Jove**  
La Gestión eficaz de tu futuro hogar.

PROYECTA

**andytek**

COMERCIALIZA

**ALEGRA**  
HOMES

Promotor: MARINA CUSTOM HOMES, S.L. Promoción en proyecto de construcción. Toda la información gráfica y escrita del presente documento podrá experimentar variaciones por parte de la promotora, administración o dirección facultativa, no constituyendo documentación contractual. Los materiales descritos en la memoria de calidades podrán sufrir modificaciones por parte de la dirección facultativa siempre que, a juicio de esta, no perjudique la calidad de las viviendas. El consumidor tiene derecho a que se le entregue copia del documento informativo abreviado en la oficina de ventas y en la sede central de INICIATIVAS E INVERSIONES INMOBILIARIAS DEL SUR, S.L., sita en Alameda del Marqués de Casa Ducepp, 15, Pta. 2ª A, 11403 Jerez de la frontera (Cádiz) (Decreto 218/2005). OFERTA VALIDA HASTA FIN DE EXISTENCIAS. Mobiliario, decoración y jardinería no incluidos en la oferta. Las cantidades entregadas a cuenta de la vivienda hasta la terminación de esta serán garantizadas conforme a la ley. La promoción se desarrollará en una fase compuesta de 21 viviendas, piscina y aparcamientos en superficie. Las imágenes incluidas en este documento son reproducciones informáticas realizadas por ordenador, por lo que pueden existir diferencias entre las mismas y la realidad.





**MARINA**  
CUSTOM HOMES

**SUPERFICIES UTILES**

VESTIBULO	4,67 m <sup>2</sup>
COCINA	8,46 m <sup>2</sup>
SALON - COMEDOR	23,46 m <sup>2</sup>
DORMITORIO 1	13,11 m <sup>2</sup>
DORMITORIO 2	8,70 m <sup>2</sup>
DORMITORIO 3	8,31 m <sup>2</sup>
BAÑO 1	3,87 m <sup>2</sup>
BAÑO 2	2,82 m <sup>2</sup>
ASEO	2,65 m <sup>2</sup>
DISTRIBUIDOR	4,37 m <sup>2</sup>
ESCALERA	4,80 m <sup>2</sup>
PORCHE	3,25 m <sup>2</sup>
<b>SUP. UTIL TOTAL</b>	<b>88,47 m<sup>2</sup></b>

PATIO EXTERIOR 1 (zona de acceso a vivienda)	33,39 m <sup>2</sup>
PATIO EXTERIOR 2 (zona con terraza desde salón y cocina)	32,06 m <sup>2</sup>
<b>SUP. CONSTRUIDA</b>	<b>109,85 m<sup>2</sup></b>
<b>SUP. PARCELA PRIVATIVA</b>	<b>121,10 m<sup>2</sup></b>

SUPERFICIE CONFORME R. D. 218/2005  
SUPERFICIE UTIL: 93,74 m<sup>2</sup>  
SUPERFICIE CONSTRUIDA: 109,85 m<sup>2</sup>



**VIVIENDA Nº13**  
**3 DORMITORIOS**



**21 VIVIENDAS UNIFAMILIARES**  
**CALLE LUCHADORES POR LA LIBERTAD, PUERTO REAL. (CÁDIZ)**



**INICIATIVAS**  
INMOBILIARIAS  
Casas que se adaptan a ti

DIRIGE

**Jove**  
La Gestión eficaz de tu nuevo hogar.

PROYECTA

**ardytek**

COMERCIALIZA

**ALEGRA**  
HOMES

Promotor: MARINA CUSTOM HOMES, S.L. Promoción en proyecto de construcción. Toda la información gráfica y escrita del presente documento podrá experimentar variaciones por parte de los promotores, administración o dirección facultativa, no constituyendo documentación contractual. Los materiales descritos en la memoria de calidades podrán sufrir modificaciones por parte de la dirección facultativa siempre que, a juicio de esta, no perjudique la calidad de las viviendas. El consumidor tiene derecho a que se le entregue copia del documento informativo aprobado en la oficina de ventas y en la sede central de INICIATIVAS E INVERSIONES INMOBILIARIAS DEL SUR, S.L., sita en Alameda del Marqués de Casa Duque, 15, Pta. 2ª A, 11403 Jerez de la frontera (Cádiz) (Decreto 218/2005). OFERTA VALIDA HASTA FIN DE EXISTENCIAS. Mobiliario, decoración y jardinería no incluidos en la oferta. Las cantidades entregadas a cuenta de la vivienda hasta la terminación de esta serán garantizadas conforme a la ley. La promoción se desarrollará en una fase compuesta de 21 viviendas, piscina y aparcamientos en superficie. Las imágenes incluidas en este documento son reproducciones fotográficas realizadas por ordenador, por lo que pueden existir diferencias entre las mismas y la realidad.



**MARINA**  
CUSTOM HOMES

**SUPERFICIES UTILES**

VESTIBULO	4,67 m <sup>2</sup>
COCINA	8,46 m <sup>2</sup>
SALON - COMEDOR	23,46 m <sup>2</sup>
DORMITORIO 1	13,11 m <sup>2</sup>
DORMITORIO 2	8,70 m <sup>2</sup>
DORMITORIO 3	8,31 m <sup>2</sup>
BAÑO 1	3,87 m <sup>2</sup>
BAÑO 2	2,82 m <sup>2</sup>
ASEO	2,65 m <sup>2</sup>
DISTRIBUIDOR	4,37 m <sup>2</sup>
ESCALERA	4,80 m <sup>2</sup>
PORCHE	3,25 m <sup>2</sup>
<b>SUP. UTIL TOTAL</b>	<b>88,47 m<sup>2</sup></b>

PATIO EXTERIOR 1 (zona de acceso a vivienda)	33,39 m <sup>2</sup>
PATIO EXTERIOR 2 (zona con terraza desde salón y cocina)	35,49 m <sup>2</sup>
<b>SUP. CONSTRUIDA</b>	<b>109,85 m<sup>2</sup></b>
<b>SUP. PARCELA PRIVATIVA</b>	<b>124,52 m<sup>2</sup></b>

SUPERFICIE CONFORME R. D. 218/2005  
SUPERFICIE UTIL: 93,74 m<sup>2</sup>  
SUPERFICIE CONSTRUIDA: 109,85 m<sup>2</sup>



**VIVIENDA Nº14**  
**3 DORMITORIOS**



**21 VIVIENDAS UNIFAMILIARES**  
**CALLE LUCHADORES POR LA LIBERTAD, PUERTO REAL. (CÁDIZ)**



**INICIATIVAS**  
INMOBILIARIAS  
Casas que se adaptan a ti

DIRIGE

**Jove**  
La Gestión eficaz de tu futuro hogar.

PROYECTA

**ardytek**

COMERCIALIZA

**ALEGRA**  
HOMES

Promotor: MARINA CUSTOM HOMES, S.L. Promoción en proyecto de construcción. Toda la información gráfica y escrita del presente documento podrá experimentar variaciones por parte de la promotora, administración o dirección facultativa, no constituyendo documentación contractual. Los materiales descritos en la memoria de calidades podrán sufrir modificaciones por parte de la dirección facultativa siempre que, a juicio de esta, no perjudique la calidad de las viviendas. El consumidor tiene derecho a que se le entregue copia del documento informativo abreviado en la oficina de ventas y en la sede central de INICIATIVAS E INVERSIONES INMOBILIARIAS DEL SUR, S.L., sita en Alameda del Marqués de Casa Duque, 15, Pta. 2ª A, 11403 Jerez de la Frontera (Cádiz) (Decreto 218/2005). OFERTA VÁLIDA HASTA FIN DE EXISTENCIAS. Mobiliario, decoración y jardinería no incluidos en la oferta. Las cantidades entregadas a cuenta de la vivienda hasta la terminación de esta serán garantizadas conforme a la ley. La promoción se desarrollará en una fase compuesta de 21 viviendas, piscina y aparcamientos en superficie. Las imágenes incluidas en este documento son reproducciones fotográficas realizadas por ordenador, por lo que pueden existir diferencias entre las mismas y la realidad.



**MARINA**  
CUSTOM HOMES

**SUPERFICIES UTILES**

VESTIBULO	4,67 m <sup>2</sup>
COCINA	8,46 m <sup>2</sup>
SALON - COMEDOR	23,46 m <sup>2</sup>
DORMITORIO 1	13,11 m <sup>2</sup>
DORMITORIO 2	8,70 m <sup>2</sup>
DORMITORIO 3	8,31 m <sup>2</sup>
BAÑO 1	3,87 m <sup>2</sup>
BAÑO 2	2,82 m <sup>2</sup>
ASEO	2,65 m <sup>2</sup>
DISTRIBUIDOR	4,37 m <sup>2</sup>
ESCALERA	4,80 m <sup>2</sup>
PORCHE	3,25 m <sup>2</sup>
<b>SUP. UTIL TOTAL</b>	<b>88,47 m<sup>2</sup></b>

PATIO EXTERIOR 1 (zona de acceso a vivienda)	33,39 m <sup>2</sup>
PATIO EXTERIOR 2 (zona con terraza desde salón y cocina)	38,92 m <sup>2</sup>
<b>SUP. CONSTRUIDA</b>	<b>109,85 m<sup>2</sup></b>
<b>SUP. PARCELA PRIVATIVA</b>	<b>127,95 m<sup>2</sup></b>

SUPERFICIE CONFORME R. D. 218/2005  
SUPERFICIE UTIL: 93,74 m<sup>2</sup>  
SUPERFICIE CONSTRUIDA: 109,85 m<sup>2</sup>



**VIVIENDA Nº15**  
**3 DORMITORIOS**



**21 VIVIENDAS UNIFAMILIARES**  
**CALLE LUCHADORES POR LA LIBERTAD, PUERTO REAL. (CÁDIZ)**



**INICIATIVAS**  
INMOBILIARIAS  
Casas que se adaptan a ti

DIRIGE

**Jove**  
La Gestión eficaz de tu futuro hogar.

PROYECTA

**andytek**

COMERCIALIZA

**ALEGRA**  
HOMES

Proyecto: MARINA CUSTOM HOMES, S.L. Promoción en proyecto de construcción. Toda la información gráfica y escrita del presente documento podrá experimentar variaciones por parte de los promotores, administración o dirección facultativa, no constituyendo documentación contractual. Los materiales descritos en la memoria de calidades podrán sufrir modificaciones por parte de la dirección facultativa siempre que, a juicio de esta, no perjudique la calidad de las viviendas. El consumidor tiene derecho a que se le entregue copia del documento informativo aprobado en la oficina de ventas y en la sede central de INICIATIVAS E INVERSIONES INMOBILIARIAS DEL SUR, S.L., sita en Alameda del Marqués de Casa Duque, 15, Pta. 2ª A, 11403 Jerez de la frontera (Cádiz) (Decreto 718/2001). OFERTA VALIDA HASTA FIN DE EXISTENCIAS. Mobiliario, decoración y jardinería no incluidos en la oferta. Las cantidades entregadas a cuenta de la vivienda hasta la terminación de esta serán garantizadas conforme a la ley. La promoción se desarrollará en una fase compuesta de 21 viviendas, piscina y aparcamientos en superficie. Las imágenes incluidas en este documento son reproducciones fotográficas realizadas por ordenación, por lo que pueden existir diferencias entre las mismas y la realidad.



**MARINA**  
CUSTOM HOMES

**SUPERFICIES UTILES**

VESTIBULO	4,67 m <sup>2</sup>
COCINA	8,46 m <sup>2</sup>
SALON - COMEDOR	23,46 m <sup>2</sup>
DORMITORIO 1	13,11 m <sup>2</sup>
DORMITORIO 2	8,70 m <sup>2</sup>
DORMITORIO 3	8,31 m <sup>2</sup>
BAÑO 1	3,87 m <sup>2</sup>
BAÑO 2	2,82 m <sup>2</sup>
ASEO	2,65 m <sup>2</sup>
DISTRIBUIDOR	4,37 m <sup>2</sup>
ESCALERA	4,80 m <sup>2</sup>
PORCHE	3,25 m <sup>2</sup>
<b>SUP. UTIL TOTAL</b>	<b>88,47 m<sup>2</sup></b>

PATIO EXTERIOR 1 (zona de acceso a vivienda)	34,19 m <sup>2</sup>
PATIO EXTERIOR 2 (zona con terraza desde salón y cocina)	43,45 m <sup>2</sup>
<b>SUP. CONSTRUIDA</b>	<b>112,45 m<sup>2</sup></b>
<b>SUP. PARCELA PRIVATIVA</b>	<b>134,67 m<sup>2</sup></b>

SUPERFICIE CONFORME R. D. 218/2005  
SUPERFICIE UTIL: 93,74 m<sup>2</sup>  
SUPERFICIE CONSTRUIDA: 112,45 m<sup>2</sup>



**VIVIENDA Nº16**  
**3 DORMITORIOS**



**21 VIVIENDAS UNIFAMILIARES**  
**CALLE LUCHADORES POR LA LIBERTAD, PUERTO REAL. (CÁDIZ)**



**INICIATIVAS**  
INMOBILIARIAS  
Casas que se adaptan a ti

DIRIGE

**Jove**  
La Gestión eficaz de tu nuevo hogar.

PROYECTA

**andytek**

COMERCIALIZA

**ALEGRA**  
HOMES

Promotor: MARINA CUSTOM HOMES, S.L. Promoción en proyecto de construcción. Toda la información gráfica y escrita del presente documento podrá experimentar variaciones por parte de los promotores, administración o dirección facultativa, no constituyendo documentación contractual. Los materiales descritos en la memoria de calidades podrán sufrir modificaciones por parte de la dirección facultativa siempre que, a juicio de esta, no perjudique la calidad de las viviendas. El consumidor tiene derecho a que se le entregue copia del documento informativo aprobado en la oficina de ventas y en la sede central de INICIATIVAS E INVERSIONES INMOBILIARIAS DEL SUR, S.L., sita en Alameda del Marqués de Casa Duque, 15, Pta. 2ª A, 11402 Jerez de la frontera (Cádiz) (Decreto 218/2005). OFERTA VALIDA HASTA FIN DE EXISTENCIAS. Mobiliario, decoración y jardinería no incluidos en la oferta. Las cantidades entregadas a cuenta de la vivienda hasta la terminación de esta serán garantizadas conforme a la ley. La promoción se desarrollará en una fase compuesta de 21 viviendas, piscina y aparcamientos en superficie. Las imágenes incluidas en este documento son reproducciones informativas realizadas por ordenador, por lo que pueden existir diferencias entre las mismas y la realidad.



**MARINA**  
CUSTOM HOMES

**SUPERFICIES UTILES**

VESTIBULO	4,67 m <sup>2</sup>
COCINA	8,46 m <sup>2</sup>
SALON - COMEDOR	23,46 m <sup>2</sup>
DORMITORIO 1	13,11 m <sup>2</sup>
DORMITORIO 2	8,70 m <sup>2</sup>
DORMITORIO 3	8,31 m <sup>2</sup>
BAÑO 1	3,87 m <sup>2</sup>
BAÑO 2	2,82 m <sup>2</sup>
ASEO	2,65 m <sup>2</sup>
DISTRIBUIDOR	4,37 m <sup>2</sup>
ESCALERA	4,80 m <sup>2</sup>
PORCHE	3,25 m <sup>2</sup>
<b>SUP. UTIL TOTAL</b>	<b>88,47 m<sup>2</sup></b>
PATIO EXTERIOR 1 (zona de acceso a vivienda)	32,39 m <sup>2</sup>
PATIO EXTERIOR 2 (zona con terraza desde salón y cocina)	31,25 m <sup>2</sup>
<b>SUP. CONSTRUIDA</b>	<b>112,45 m<sup>2</sup></b>
<b>SUP. PARCELA PRIVATIVA</b>	<b>120,68 m<sup>2</sup></b>

SUPERFICIE CONFORME R.D. 218/2005  
SUPERFICIE UTIL: 93,74 m<sup>2</sup>  
SUPERFICIE CONSTRUIDA: 112,45 m<sup>2</sup>



**VIVIENDA Nº17**  
**3 DORMITORIOS**



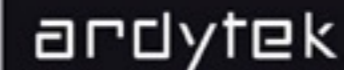
**21 VIVIENDAS UNIFAMILIARES**  
**CALLE LUCHADORES POR LA LIBERTAD, PUERTO REAL. (CÁDIZ)**



DIRIGE



PROYECTA



COMERCIALIZA



Promotor: MARINA CUSTOM HOMES, S.L. Promoción en proyecto de construcción. Toda la información gráfica y escrita del presente documento podrá experimentar variaciones por parte de los promotores, administración o dirección facultativa, no constituyendo documentación contractual. Los materiales descritos en la memoria de calidades podrán sufrir modificaciones por parte de la dirección facultativa siempre que, a juicio de esta, no perjudique la calidad de las viviendas. El consumidor tiene derecho a que se le entregue copia del documento informativo aprobado en la oficina de ventas y en la sede central de INICIATIVAS E INVERSIONES INMOBILIARIAS DEL SUR, S.L., sita en Alameda del Marqués de Casa Duque, 15, Pta. 2ª A, 11403 Jerez de la frontera (Cádiz) (Decreto 718/2001). OFERTA VÁLIDA HASTA FIN DE EXISTENCIAS. Mobiliario, decoración y jardinería no incluidos en la oferta. Las cantidades entregadas a cuenta de la vivienda hasta la terminación de esta serán garantizadas conforme a la ley. La promoción se desarrollará en una fase compuesta de 21 viviendas, piscina y aparcamientos en superficie. Las imágenes incluidas en este documento son reproducciones fotográficas realizadas por ordenanza, por lo que pueden existir diferencias entre las mismas y la realidad.



**MARINA**  
CUSTOM HOMES

**SUPERFICIES UTILES**

VESTIBULO	4,67 m <sup>2</sup>
COCINA	8,46 m <sup>2</sup>
SALON - COMEDOR	23,46 m <sup>2</sup>
DORMITORIO 1	13,11 m <sup>2</sup>
DORMITORIO 2	8,70 m <sup>2</sup>
DORMITORIO 3	8,31 m <sup>2</sup>
BAÑO 1	3,87 m <sup>2</sup>
BAÑO 2	2,82 m <sup>2</sup>
ASEO	2,65 m <sup>2</sup>
DISTRIBUIDOR	4,37 m <sup>2</sup>
ESCALERA	4,80 m <sup>2</sup>
PORCHE	3,25 m <sup>2</sup>
<b>SUP. UTIL TOTAL</b>	<b>88,47 m<sup>2</sup></b>

PATIO EXTERIOR 1 (zona de acceso a vivienda)	31,64 m <sup>2</sup>
PATIO EXTERIOR 2 (zona con terraza desde salón y cocina)	26,14 m <sup>2</sup>
<b>SUP. CONSTRUIDA</b>	<b>109,65 m<sup>2</sup></b>
<b>SUP. PARCELA PRIVATIVA</b>	<b>113,41 m<sup>2</sup></b>

SUPERFICIE CONFORME R. D. 218/2005  
SUPERFICIE UTIL: 93,74 m<sup>2</sup>  
SUPERFICIE CONSTRUIDA: 109,65 m<sup>2</sup>



**VIVIENDA Nº18**  
**3 DORMITORIOS**



**21 VIVIENDAS UNIFAMILIARES**  
**CALLE LUCHADORES POR LA LIBERTAD, PUERTO REAL. (CÁDIZ)**



**INICIATIVAS**  
INMOBILIARIAS  
Casas que se adaptan a ti

DIRIGE

**Jove**  
La Gestión eficaz de tu futuro hogar.

PROYECTA

**andytek**

COMERCIALIZA

**ALEGRA**  
HOMES

Promotor: MARINA CUSTOM HOMES, S.L. Promoción en proyecto de construcción. Toda la información gráfica y escrita del presente documento podrá experimentar variaciones por parte de la promotora, administración o dirección facultativa, no constituyendo documentación contractual. Los materiales descritos en la memoria de calidades podrán sufrir modificaciones por parte de la dirección facultativa siempre que, a juicio de esta, no perjudique la calidad de las viviendas. El consumidor tiene derecho a que se le entregue copia del documento informativo aprobado en la oficina de ventas y en la sede central de INICIATIVAS E INVERSIONES INMOBILIARIAS DEL SUR, S.L., sita en Alameda del Marqués de Casa Duque, 15, Pta. 2ª A, 11403 Jerez de la frontera (Cádiz) (Decreto 218/2005). OFERTA VÁLIDA HASTA FIN DE EXISTENCIAS. Mobiliario, decoración y jardinería no incluidos en la oferta. Las cantidades entregadas a cuenta de la vivienda hasta la terminación de esta serán garantizadas conforme a la ley. La promoción se desarrollará en una fase compuesta de 21 viviendas, piscina y aparcamientos en superficie. Las imágenes incluidas en este documento son reproducciones fotográficas realizadas por ordenador, por lo que pueden existir diferencias entre las mismas y la realidad.



**MARINA**  
CUSTOM HOMES

**SUPERFICIES UTILES**

VESTIBULO	4,67 m <sup>2</sup>
COCINA	8,46 m <sup>2</sup>
SALON - COMEDOR	23,46 m <sup>2</sup>
DORMITORIO 1	13,11 m <sup>2</sup>
DORMITORIO 2	8,70 m <sup>2</sup>
DORMITORIO 3	8,31 m <sup>2</sup>
BAÑO 1	3,87 m <sup>2</sup>
BAÑO 2	2,82 m <sup>2</sup>
ASEO	2,65 m <sup>2</sup>
DISTRIBUIDOR	4,37 m <sup>2</sup>
ESCALERA	4,80 m <sup>2</sup>
PORCHE	3,25 m <sup>2</sup>
<b>SUP. UTIL TOTAL</b>	<b>88,47 m<sup>2</sup></b>
PATIO EXTERIOR 1 (zona de acceso a vivienda)	31,64 m <sup>2</sup>
PATIO EXTERIOR 2 (zona con terraza desde salón y cocina)	25,24 m <sup>2</sup>
<b>SUP. CONSTRUIDA</b>	<b>109,65 m<sup>2</sup></b>
<b>SUP. PARCELA PRIVATIVA</b>	<b>112,51 m<sup>2</sup></b>

SUPERFICIE CONFORME R.D. 218/2005  
SUPERFICIE UTIL: 93,74 m<sup>2</sup>  
SUPERFICIE CONSTRUIDA: 109,65 m<sup>2</sup>



**VIVIENDA Nº19**  
**3 DORMITORIOS**



**21 VIVIENDAS UNIFAMILIARES**  
**CALLE LUCHADORES POR LA LIBERTAD, PUERTO REAL. (CÁDIZ)**



**INICIATIVAS**  
INMOBILIARIAS  
Casas que se adaptan a ti

DIRIGE

**Jove**  
La Gestión eficaz de tu nuevo hogar.

PROYECTA

**andytek**

COMERCIALIZA

**ALEGRA**  
HOMES

Promotor: MARINA CUSTOM HOMES, S.L. Promoción en proyecto de construcción. Toda la información gráfica y escrita del presente documento podrá experimentar variaciones por parte de la promotora, administración o dirección facultativa, no constituyendo documentación contractual. Los materiales descritos en la memoria de calidades podrán sufrir modificaciones por parte de la dirección facultativa siempre que, a juicio de esta, no perjudique la calidad de las viviendas. El consumidor tiene derecho a que se le entregue copia del documento informativo aprobado en la oficina de ventas y en la sede central de INICIATIVAS E INVERSIONES INMOBILIARIAS DEL SUR, S.L., sita en Alameda del Marqués de Casa Duque, 15, Pta. 2ª A, 11403 Jerez de la frontera (Cádiz) (Decreto 218/2005). OFERTA VÁLIDA HASTA FIN DE EXISTENCIAS. Mobiliario, decoración y jardinería no incluidos en la oferta. Las cantidades entregadas a cuenta de la vivienda hasta la terminación de esta serán garantizadas conforme a la ley. La promoción se desarrollará en una fase compuesta de 21 viviendas, piscina y aparcamientos en superficie. Las imágenes incluidas en este documento son reproducciones fotográficas realizadas por ordenador, por lo que pueden existir diferencias entre las mismas y la realidad.



**MARINA**  
CUSTOM HOMES

**SUPERFICIES UTILES**

VESTIBULO	4,67 m <sup>2</sup>
COCINA	8,46 m <sup>2</sup>
SALON - COMEDOR	23,46 m <sup>2</sup>
DORMITORIO 1	13,03 m <sup>2</sup>
DORMITORIO 2	8,70 m <sup>2</sup>
DORMITORIO 3	8,31 m <sup>2</sup>
BAÑO 1	3,87 m <sup>2</sup>
BAÑO 2	2,82 m <sup>2</sup>
ASEO	2,65 m <sup>2</sup>
DISTRIBUIDOR	4,37 m <sup>2</sup>
ESCALERA	4,80 m <sup>2</sup>
PORCHE	3,25 m <sup>2</sup>
<b>SUP. UTIL TOTAL</b>	<b>88,39 m<sup>2</sup></b>

PATIO EXTERIOR 1 (zona de acceso a vivienda)	31,64 m <sup>2</sup>
PATIO EXTERIOR 2 (zona con terraza desde salón y cocina)	26,99 m <sup>2</sup>
<b>SUP. CONSTRUIDA</b>	<b>109,65 m<sup>2</sup></b>
<b>SUP. PARCELA PRIVATIVA</b>	<b>114,26 m<sup>2</sup></b>

SUPERFICIE CONFORME R. D. 218/2005  
SUPERFICIE UTIL: 93,65 m<sup>2</sup>  
SUPERFICIE CONSTRUIDA: 109,65 m<sup>2</sup>



**VIVIENDA Nº20**  
**3 DORMITORIOS**



**21 VIVIENDAS UNIFAMILIARES**  
**CALLE LUCHADORES POR LA LIBERTAD, PUERTO REAL. (CÁDIZ)**



**INICIATIVAS**  
INMOBILIARIAS  
Casas que se adaptan a ti

DIRIGE

**Jove**  
La Gestión eficaz de tu futuro hogar.

PROYECTA

**andytek**

COMERCIALIZA

**ALEGRA**  
HOMES

Promotor: MARINA CUSTOM HOMES, S.L. Promoción en proyecto de construcción. Toda la información gráfica y escrita del presente documento podrá experimentar variaciones por parte de la promotora, administración o dirección facultativa, no constituyendo documentación contractual. Los materiales descritos en la memoria de calidades podrán sufrir modificaciones por parte de la dirección facultativa siempre que, a juicio de esta, no perjudique la calidad de las viviendas. El consumidor tiene derecho a que se le entregue copia del documento informativo aprobado en la oficina de ventas y en la sede central de INICIATIVAS E INVERSIONES INMOBILIARIAS DEL SUR, S.L., sita en Alameda del Marqués de Casa Duque, 15, Pta. 2ª A, 11402 Jerez de la frontera (Cádiz) (Decreto 718/2001). OFERTA VALIDA HASTA FIN DE EXISTENCIAS. Mobiliario, decoración y jardinería no incluidos en la oferta. Las cantidades entregadas a cuenta de la vivienda hasta la terminación de esta serán garantizadas conforme a la ley. La promoción se desarrollará en una fase compuesta de 21 viviendas, piscina y aparcamientos en superficie. Las imágenes incluidas en este documento son reproducciones informativas realizadas por ordenador, por lo que pueden existir diferencias entre las mismas y la realidad.





**MARINA**  
CUSTOM HOMES

**SUPERFICIES UTILES**

VESTIBULO	6,74 m <sup>2</sup>
COCINA	8,50 m <sup>2</sup>
SALON - COMEDOR	22,13 m <sup>2</sup>
DORMITORIO 1	15,22 m <sup>2</sup>
DORMITORIO 2	10,62 m <sup>2</sup>
DORMITORIO 3	9,19 m <sup>2</sup>
DORMITORIO 4	9,19 m <sup>2</sup>
BAÑO 1	4,12 m <sup>2</sup>
BAÑO 2	2,97 m <sup>2</sup>
BAÑO 3	2,97 m <sup>2</sup>
DISTRIBUIDOR	4,81 m <sup>2</sup>
ESCALERA	4,56 m <sup>2</sup>
<b>SUP. UTIL TOTAL</b>	<b>101,02 m<sup>2</sup></b>

**PATIO EXTERIOR 1** 136,35 m<sup>2</sup>

**SUP. CONSTRUIDA** 130,92 m<sup>2</sup>

**SUP. CONSTRUIDA** con P.P. en EE.OO. 132,64 m<sup>2</sup>

**SUP. PARCELA PRIVATIVA** 202,32 m<sup>2</sup>

SUPERFICIE CONFORME R.D. 218/2005  
SUPERFICIE UTIL: 111,12 m<sup>2</sup>  
SUPERFICIE CONSTRUIDA: 130,92 m<sup>2</sup>



**VIVIENDA Nº21**  
**4 DORMITORIOS**



**21 VIVIENDAS UNIFAMILIARES**  
**CALLE LUCHADORES POR LA LIBERTAD, PUERTO REAL. (CÁDIZ)**



**INICIATIVAS**  
INMOBILIARIAS  
Casas que se adaptan a ti

DIRIGE

**Jove**  
La Gestión eficaz de tu futuro hogar.

PROYECTA

**andytek**

COMERCIALIZA

**ALEGRA**  
HOMES

Promotor: MARINA CUSTOM HOMES, S.L. Promoción en proyecto de construcción. Toda la información gráfica y escrita del presente documento podrá experimentar variaciones por parte de la promotora, administración o dirección facultativa, no constituyendo documentación contractual. Los materiales descritos en la memoria de calidades podrán sufrir modificaciones por parte de la dirección facultativa siempre que, a juicio de esta, no perjudique la calidad de las viviendas. El consumidor tiene derecho a que se le entregue copia del documento informativo aprobado en la oficina de ventas y en la sede central de INICIATIVAS E INVERSIONES INMOBILIARIAS DEL SUR, S.L., sita en Alameda del Marqués de Casa Ducecq, 15, Pta. 2ª A, 11402 Jerez de la frontera (Cádiz) (Decreto 718/705). OFERTA VÁLIDA HASTA FIN DE EXISTENCIAS. Mobiliario, decoración y jardinería no incluidos en la oferta. Las cantidades entregadas a cuenta de la vivienda hasta la terminación de esta serán garantizadas conforme a la ley. La promoción se desarrollará en una fase compuesta de 21 viviendas, piscina y aparcamientos en superficie. Las imágenes incluidas en este documento son reproducciones fotográficas realizadas por ordenanza, por lo que pueden existir diferencias entre las mismas y la realidad.



## MEMORIA DE CALIDADES

### ESTRUCTURA, FACHADAS Y ALBAÑILERÍA

Cimentación y Estructura de hormigón armado.  
Cerramiento exterior de fachadas de fábrica de ladrillo enfoscada y pintada, cámara de aire, aislamiento termo acústico y trasdosado con perfilera de acero galvanizado y placas de yeso laminadas.  
Tabiquería interior con perfilera de acero galvanizado con aislamiento de lana de roca y placas de yeso laminadas.  
Separación entre viviendas con medio pie de ladrillo perforado con trasdosado a ambas caras con perfilera de acero galvanizado, aislamiento de lana de roca y placas de yeso laminadas.

### CARPINTERÍA

Ventanas y ventanales en aluminio lacado, con rotura de puente térmico y vidrios con cámara y doble acristalamiento. Persianas de aluminio en salón y dormitorios, con aislamiento interior, lacadas en el mismo color de la carpintería.  
Rejas en ventanas y ventanales de planta baja.  
Puerta metálica en acceso a vivienda, con cerradura de seguridad.  
Puertas interiores lacadas en blanco. Armarios con las puertas a juego con la carpintería interior de la vivienda, forrados con acabado en melamina en su interior.

### CLIMATIZACION Y AGUA CALIENTE SANITARIA

Instalación de preinstalación de aire acondicionado, realizada con conductos, líneas frigoríficas, eléctricas y desagües.

Instalación de aerotermia mediante bomba de calor para ACS.

### ELECTRICIDAD

Instalación preparada para grado de electrificación elevada. Puntos de luz conmutados en todos los dormitorios y pasillos. Mecanismos eléctricos serie Zenit de Niessen o similar.

### TELECOMUNICACIONES

Viviendas adaptadas a la normativa vigente de telecomunicaciones.

### PAVIMENTOS INTERIORES Y EXTERIORES

Los pavimentos de salón-comedor, recibidor, distribuidores y dormitorios serán de suelo flotante laminado acabado en distintos tonos de madera o gres en diferentes acabados.  
Cocina y cuartos de baño: Gres en diferentes acabados.  
Terrazas y zonas exteriores privadas: pavimento cerámico antideslizante. Punto de luz, toma de corriente y punto de agua en parcelas privadas.

### REVESTIMIENTOS

Pintura plástica lisa en todas las dependencias excepto en cocinas, baños y aseos, en los que se utiliza material cerámico con diferentes tonos de acabado en función de la opción elegida.

### FONTANERIA Y APARATOS SANITARIOS

Tubería interior de agua fría y caliente en polietileno reticulado. Desagües de aparatos y saneamientos en PVC.  
Sanitarios de porcelana vitrificada blanca de primera calidad de Roca o similar. Grifería de Roca o similar.

### ZONAS COMUNES

Urbanización privada delimitada con cerramiento perimetral y video portero, con zonas ajardinadas, con riego automatizado e iluminación.

Piscina con aseos.

Pavimentos en zonas comunes peatonales y rodadas de hormigón impreso con diferentes acabados.  
Puerta de entrada a vial privado, motorizada, con accionamiento mediante mando a distancia y llave.  
Llaves amaestradas para vivienda y puertas de acceso a urbanización.



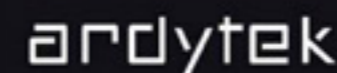
## 21 VIVIENDAS UNIFAMILIARES CALLE LUCHADORES POR LA LIBERTAD, PUERTO REAL. (CÁDIZ)



DIRIGE



PROYECTA



COMERCIALIZA



Promotor: MARINA CUSTOM HOMES, S.L. Promoción en proyecto de construcción. Toda la información gráfica y escrita del presente documento podrá experimentar variaciones por parte de la promotora, administración o dirección facultativa, no constituyendo documentación contractual. Los materiales descritos en la memoria de calidades podrán sufrir modificaciones por parte de la dirección facultativa siempre que, a juicio de esta, no perjudique la calidad de las viviendas. El consumidor hace derecho a que se le entregue copia del documento informativo abreviado en la oficina de ventas y en la sede central de INICIATIVAS E INVERSIONES INMOBILIARIAS DEL SUR, S.L., sita en Alameda del Marqués de Casa Demoz, 15, Pta. 2ª A, 11403 Jerez de la Frontera (Cádiz) (Decreto 218/2004). OFERTA VALIDA HASTA FIN DE EXISTENCIAS. Mobiliario, decoración y jardinería no incluidos en la oferta. Las cantidades contempladas a cuenta de la vivienda hasta la terminación de esta serán garantizadas conforme a la ley. La promoción se desarrollará en una fase compuesta de 21 viviendas, piscina y aparcamientos de superficie. Las imágenes incluidas en este documento son reproducciones fotográficas realizadas por ordenador, por lo que pueden existir diferencias entre las mismas y la realidad.